

■ Ausbildungsvorbereitung

Internationale Förderklassen

- Präsentation „Leben und Lernen in Deutschland“ und Beratung

Gebäude A - Raum A13

Ausbildungsvorbereitung

- Präsentationen und Beratung
- Präsentation Digitales Whiteboard
11:30 Uhr
- Unterricht „Deutsch als Fremdsprache“
12:00 Uhr

Gebäude A - Raum A12

■ Ausbildungsberuf Friseur

- Einblicke in die Arbeitsbereiche des Friseurs/der Friseurin mit Unterstützung der VOBI 3
- Präsentation und Beratung

Gebäude A - Raum AE1 und Flurbereich

■ Berufsfachschule (Berufsabschluss und FOR-Reife)

Assistenten für Ernährung und Versorgung

- Waffeln und Fingerfood - Kaffee und Getränke
- Beratung

Cafeteria (Gebäude C, Erdgeschoss)

■ Berufsfachschule (Berufsabschluss und FOR-Reife)

Sozialassistenten mit und ohne Schwerpunkt Heilerziehung

- Aktionen am Pflegebett und Beratung
Gebäude B - Raum BE6
- Sozialpädagogisches Angebot
Gebäude B - Raum BE3

Kinderpfleger/innen in Aktion

- Experimente zum Mitmachen und Beratung

Gebäude A - Raum AE2

■ Fachschulen für Gesundheit und Soziales

Heilerziehungspfleger/innen: Vollzeitform und praxisintegrierte Form

- Aktionen mit dem Rollstuhl (Rollstuhlparcour)
Außenbereich vor Raum BE3
- Präsentation, Information und Anmeldung
Gebäude B - Raum BE4

Erzieher/innen: Vollzeitform, praxisintegrierte Form, Abendform

- Mitmachaktionen aus dem Unterricht
Gebäude A - Raum AE4
- Information und Anmeldung
Gebäude A - Raum AE3

■ Berufsfachschule (Fachabitur)

Zweijährige Berufsfachschule und Fachoberschule Gesundheit und Soziales

- Beratung und Präsentation von Unterrichtsergebnissen
Gebäude A - Raum A31 und A32
- Information und Beratung
Gebäude A - Raum A33 und A34

■ Berufliches Gymnasium (Abitur)

Die offene Klassentür: So lernen wir hier!

- Projektpräsentation, Unterricht Erziehungswissenschaften (11.00 – 12.30 Uhr)
Gebäude A - Raum A22 und A23
- Unterricht Biologie (12.30 – 14.00 Uhr)
Gebäude B - Raum B26
- Abi-Café
Gebäude A - Treppenhaus (1. Etage)
- Beratung und Anmeldung
Gebäude A - Raum A25

■ Scouts/Wegweiser

Gebäude A und C - Erdgeschoss

■ Kulinarisches

- Waffeln, Fingerfood und Getränke
Cafeteria (Gebäude C, Erdgeschoss)
- ABI-Café
Gebäude A - Treppenhaus (1. Etage)

■ Projekte und Aktionen am MSBK

Schülervertretung!

Gebäude A - Raum A16

Schule ohne Rassismus - Schule mit Courage

Gebäude A - Raum A11

Schulsanitätsdienst am MSBK

Gebäude A - Raum AE5

Schule der Zukunft - Schule für Nachhaltigkeit

- 50/50-Projekt
Gebäude A - Raum A21
- Fairtrade-Projekt
Cafeteria (Gebäude C, Erdgeschoss)

Theater-Projekt

Gebäude B - Raum B36

„MSBK - international“

Gebäude A - Treppenhaus (1. Etage)

■ Anmeldung

Anmeldetermin

- vom 06.02. - 23.02.2018
- Montag bis Freitag von 8:00 bis 14:00 Uhr
- Dienstag und Mittwoch von 8:00 bis 16:00 Uhr im Sekretariat der Schule

Anmeldeunterlagen

- Anmeldung über die Homepage der Schule:
www.msb-solingen.de
- tabellarischer Lebenslauf
- Lichtbild mit Namen
- Fotokopie des letzten Schulzeugnisses

Schulbeginn

- Unterrichtsbeginn ist der **erste Schultag** nach den Sommerferien

Mildred-Scheel-Berufskolleg
mit Beruflichem Gymnasium für Erziehung und Soziales

Beethovenstraße 225, 42655 Solingen

Fon: 0212 / 599 810

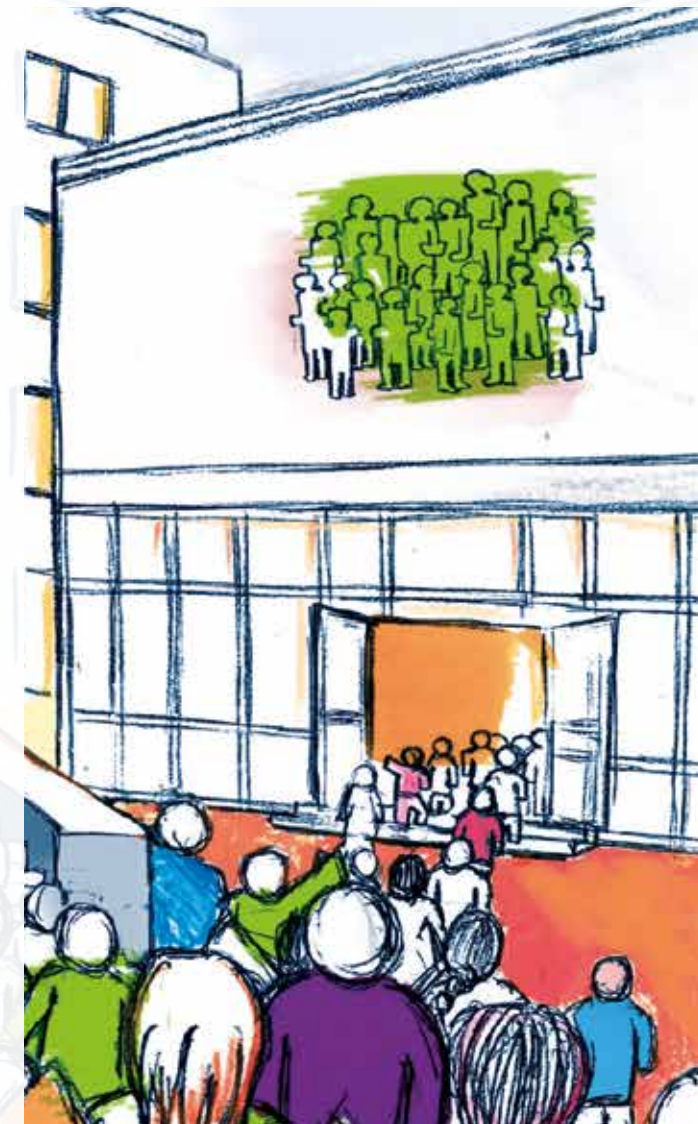
Fax: 0212 / 599 8150

E-Mail: kontakt@msb-solingen.de

Homepage: www.msb-solingen.de



Mildred-Scheel-Berufskolleg
mit Beruflichem Gymnasium für Erziehung und Soziales



Tag der 3 Berufskollegs

„Wandel der Berufswelt -
Arbeit und Lernen 4.0“